

# Kompaktsäge KÖNIG 3200 SPECIAL

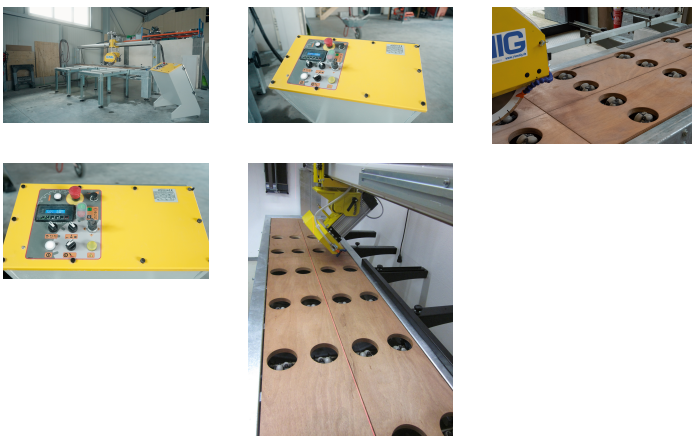


## Preis

-,-- €\* **Preis auf Anfrage**

exkl. MwSt. zzgl. Versandkosten

**Produktnummer:** O24.005



## Beschreibung

### Die flexible Lösung für perfekte Schnitte

- Monoblockmaschinenrahmen verzinkt
- Führungsschienenbalken lackiert
- Motorischer Supportvorschub mit variabler Geschwindigkeit
- Motorische Supporthöhenverstellung mit Absenkautomatik
- Vollschnittautomatik bis 30 mm Materialstärke - ideal für Sockelschnitte
- Supportschwenkung 0 - 45° für Gehrungsschnitte
- Schnittlängenbegrenzung über mechanischen Endschalter
- Frequenzgesteuerte Sägemotordrehzahl
- Säge Tisch mit integrierten Allwegrollen
- Tischholzbelag
- Wasserwanne mit zwei Umwälzpumpe
- Laser 10 mW
- 2 Zusatzeinwegrollentische 1200 x 800 mm
- 5 Tischverbreiterungskonsolen
- 1 seitlicher verschiebbarer Werkstückanschlag
- Bedienertafel auf freistehender Konsole
- Bohrungsdurchmesser 40 mm
- Supportfahrweg: 3200 mm
- Supporthöhenverstellung: 150 mm

Adresse:  
J. König GmbH & Co.  
Dieselstraße 2  
76227 Karlsruhe  
DEUTSCHLAND

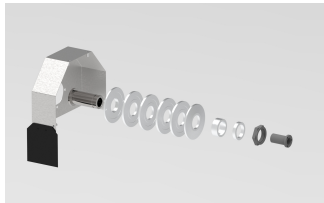
Kontakt:  
Telefon +49 (0)721 40905-0  
Telefax +49 (0)721 40905-33  
Webseite [www.j-koenig.de](http://www.j-koenig.de)  
E-Mail [info@j-koenig.de](mailto:info@j-koenig.de)

Rechtliches:  
Amtsgericht Mannheim  
USt-ID-Nr.:  
DE 143 50 33 82

## Produktinformationen

<b>Abmessungen (L/B/H):</b>	4.060 x 935/1.380 x 2.120 mm
<b>Max. Trennscheibendurchmesser:</b>	450 mm
<b>Schnitttiefe:</b>	150 mm
<b>Leistung:</b>	5,5 kW
<b>Gewicht:</b>	700 kg

## Zubehör



### Wellenverlängerung für König 3200 Special

**024.005.010**

- Wellenverlängerung für König 3200 Special
- zum Sockelschneiden mit 2 Trennscheiben mit Abstand 50 oder 80 mm oder zum Antirutschstreifenfräsen mit 4 Fräsern mit Abstand 9,5

**1.540,00 €\***