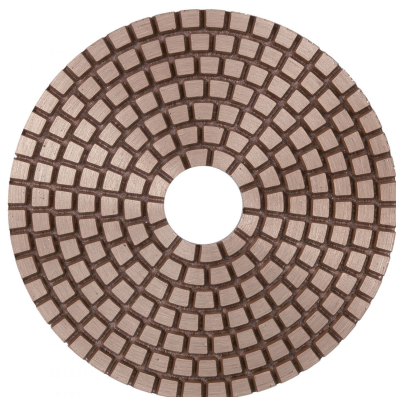


DIAREX Schleifbelag KS-Copper ø 100 mm | Korn 30



Preis

54,00 €*

exkl. MwSt. zzgl. Versandkosten

Produktnummer: F55.31000

Beschreibung

für Granit, Marmor und Quarzkomposit

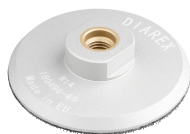
- flexible Diamantschleifbeläge in Metallbindung
- äußerst aggressives Schleifverhalten auf Naturstein mit Nass-Winkelschleifern
- ideal für konkave und konvexe Flächen an Grabmalen
- sehr hohe Standzeit

mit Klettverschluss

Produktinformationen

Durchmesser:	100 mm
Farbkennung:	lila
Korn:	30

Zubehör



Aufnahmeteller M14 | Aluminium | ø 95 mm | Klett

E15.055

- zur Aufnahme von Diamant-Schleifbelägen
- mit Klettverschluss

17,50 €*



Aufnahmeteller M14 | Gummi | ø 93 mm | Klett

E15.050

- zur Aufnahme von Diamant-Schleifbelägen
- mit Klettverschluss

18,75 €*



Aufnahmeteller M14 | Hartgummi | ø 100 mm | Klett

E15.060

- zur Aufnahme von Diamant-Schleifbelägen
- mit Klettverschluss

14,50 €*

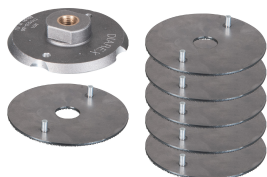


Aufnahmeteller M14 | Moosgummi | ø 100 mm | Klett

E15.070

- zur Aufnahme von Diamant-Schleifbelägen
- mit Klettverschluss

18,25 €*



TORNADO-MINI Set

E11.150

- Magnet-Schnellwechselsystem für Diamant-Schleifpads
- Hochwertiger Aluminiumschleifteller mit Wasserverteiler zum Nass-...

115,00 €*